

# Glas Alu Parti

## Montagevejledning

Indvendige/udvendige glas alu parti

Juni 2023

### Introduktion

For at opnå det bedste resultat med et glas alu parti fra Safco, skal døren monteres af en kvalificeret håndværker.

Små fejl ved montage kan have store indvirkninger på brugen af produktet.

Hvis det ønskes kan produktet blive leveret med færdigmonteret glas fra fabrikken. Produktet skal blot være bestilt som sådan. Installationshullerne vil hvis aftalt være forboret og adjufix medfølger karmen. Før installationen påbegyndes skal forberedelse og isolering af åbning i bygningen være defineret.



### Montage

Døren skal monteres, så den ikke udsættes for direkte sollys og vand.

Dette kan løses ved et udhæng, eller at døren ikke monteres i direkte facade, så den beskyttes mod vand.

### Mørke farver

Produkter overfladebehandlet i mørke farver som NCS S 6500 og mørkere kan, når de udsættes for meget direkte sollys og stærk varme, være genstand for krumning samt skader i overfladebehandlingen.

Dette indebærer, at reklamationsret og garanti på formstabilitet og overfladebehandling, som normalt

gælder ved køb af Safco døre, ikke længere er gældende, såfremt de udsættes for ovennævnte.

### Værktøj og redskaber

Glas Alu parti kan leveres med og uden adjufix montage bolte.

Denne vejledning tager udgangspunkt i Glas Alu parti med adjufix montage bolte. Se billede. Hvis produktet leveres uden adjufix montage bolte, bruges kiler og klodser i stedet.

For justering af adjufix, bruges 10 mm umbraco nøgle. Karmskruer skal monteres igennem adjufix boltene. Plastpropper medfølger til hullerne i karmen.



Adjufixbolte  
For let montering

## Installationen

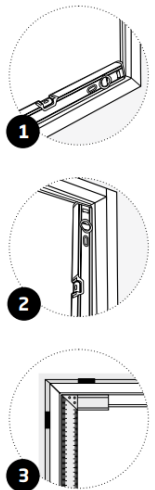
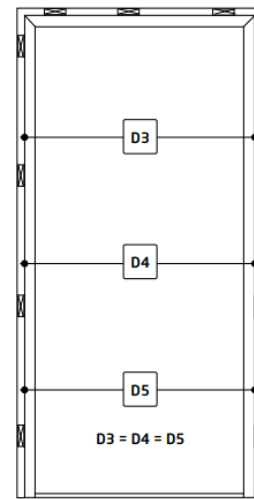
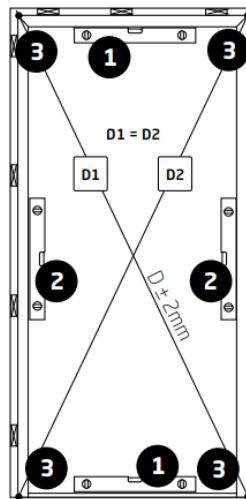
1. Før installationen af døren, skal følgende tjekkes:

- Mål på døren passer med det bestilte, og i det murhul der er i væggen. Hullet skal være 20 mm bredere i bredde og højde. Der skal være plads til, at der på væggens yderside kan tættes med vandtæt fuge på alle 4 sider af karmen (også under bundstykket).
- Skader eller fejl på døren fra transport (Ved transportskade se Salgs- og leveringsbetingelser)

2. Ved montage er det vigtigt, at overfladen ikke beskadiges.

3. Installer nu produktet i murhullet. Dette gøres i følgende rækkefølge:

- Hægt døren af karmen.
- Opklods bundstykke, til karmen er i vatter.
- Juster adjufix til hængselsiden er i lod, og hul mellem karm og murfals er ensartet.
- Forbor hul igennem adjufixen, og skru karmskrue i hullet i hængselsiden.
- Dette gøres ved alle adjufix bolte i hængselsiden.
- Døren hæftes på karmen.
- Adjufix på karmens låseside justeres, indtil karm og dør slutter korrekt og ensartet.
- (åben og luk dør, og tjek låsepal i slutblik)
- Herefter fastgøres låsesiden med karmskruer  
Monter de vedlagte plastpropper i alle forborede huller
- Bundstykket understøttes med plastklodser, så det ikke giver sig.



4. Luft mellem karm og murfals skal fyldes med følgende:

- Isolering
- Bagstop
- Elastik fuge (Brandfuge skal bruges, hvis der er brandkrav til døren)

5. Installationen er nu færdig

## 6. Efterjustering

- a. Efter få måneders brug, kan en efterjustering være nødvendigt  
Dette gøres ved at justere på karmskruer/adjufix, som beskrevet ovenfor.

